



FRANCE
GYMNASTIQUE
ACADEMIE

COLLOQUE ANNUEL DU MANAGEMENT ASSOCIATIF

2026

ORGANISATION :

- LIEU : ALBI (81)
- DATES : DU 21 AU 23 AOÛT 2026

**“RECRUTER, INTÉGRER, FIDÉLISER :
RÉUSSIR CHAQUE ÉTAPE DU
PARCOURS SALARIÉ”**



PRÉSENTATION DE L'ACADÉMIE

SERVICE ADMINISTRATIF



DIRECTEUR ET
RÉFÉRENT MOBILITÉ

Jérôme MAINGUY



CHARGÉE DE MISSION ET
RÉFÉRENTE HANDICAP

Alexandra GUITON



ASSISTANTE JUGES,
MONITEUR ET CAMA

Iliona FRANCOIS



Gaëlle BERENGUER



DTN ADJOINT

Thierry GAUVIN

COMMISSION FORMATION & EMPLOI



Anne-Emmanuelle QUEAU



Patrice MYLLER



Alexandra BONAL

The logo for COSMOS features the word "COSMOS" in a bold, white, sans-serif font. The letter "O" is replaced by a circular emblem divided into four quadrants: red (top-left), blue (top-right), white (bottom-left), and white (bottom-right) with a small white cross in the center. The background of the slide is a silhouette of a person with their right arm raised in a fist, set against a bright sun at sunset or sunrise, creating a lens flare effect. The bottom of the slide is partially covered by a blue curved banner and a red triangle on the left side.

COSMOS

Tous les sports. Un seul univers.

**L'organisation patronale
du Sport**

✦ Le COSMOS, l'organisation patronale du sport.

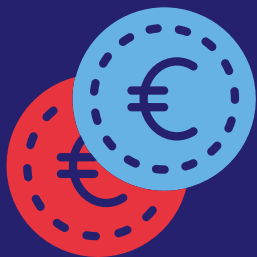
Créé en
1997

Fédère l'ensemble des employeurs et entreprises du sport

Secteur associatif | Sport professionnel | Loisirs marchands | Évènementiel

100 000

salariés



15

milliards d'euros
de CA cumulé



12 000

adhérents

+80%

de représentativité
dans la branche
professionnelle du sport

COSMOS

Tous les sports. Un seul univers.



Secteur associatif



Sport professionnel



Loisirs marchands



COSMOS
Tous les sports. Un seul univers.

et bien d'autres...

✦ Les 3 missions du COSMOS

Accompagner

- Une **équipe de juristes accessible et disponible** qui répond à toutes les préoccupations en droit social.
- Des **formations** pour permettre de perfectionner ses compétences en droit du travail.
- Des **articles et newsletters** tenant informé de toute l'actualité impactant le quotidien d'employeur.

Négocier

avec les partenaires sociaux

- **La Convention Collective Nationale du Sport (CCNS)** afin d'adapter le droit du travail aux spécificités de notre secteur (ex: SMC de branche, création du CDI intermittent,...).
- **Les formations, diplômes et certifications des métiers du Sport** de demain et leur financement, afin d'apporter à nos structures les compétences nécessaires à leur professionnalisation.

Représenter

les intérêts de nos adhérents

- **Et sensibiliser aux intérêts économiques et sociaux** des structures du sport au plus haut niveau.
- **Le COSMOS est l'interlocuteur privilégié des pouvoirs publics**, qui le sollicitent au quotidien.



✦ L'accompagnement de nos adhérents



Une équipe de juristes
**accessible et
disponible** qui répond à
toutes vos préoccupations
en droit social



La **mise à disposition d'outils
actualisés** (modèles de
contrats, fiches techniques...)
sur la plateforme du COSMOS



**Des articles et
newsletters** tenant informé
sur toute actualité impactant
votre quotidien d'employeur



Des formations pour
permettre de perfectionner
ses compétences

✦ Un organisme de formation

Un panel de formation élargi

COMMUNICATION

DÉFINIR ET METTRE EN PLACE UNE STRATÉGIE DE COMMUNICATION POUR UNE STRUCTURE SPORTIVE

COSMOS — **Fyve Academy**

INTELLIGENCE ARTIFICIELLE

APPRÉHENDER LES FONDAMENTAUX DE L'IA ET Y RECOURIR DANS SES PRATIQUES PROFESSIONNELLES

COSMOS — **Fyve Academy**

VIOLENCES SEXUELLES

CONNAÎTRE LES INFRACTIONS, LES PRÉVENIR ET SAVOIR AGIR

COSMOS — **COLOSSE**

INSERTION

DÉCOUVRIR LE SOCIO-SPORT ET L'INSERTION PROFESSIONNELLE PAR LE SPORT

COSMOS — **PROJET SPORT**

FINANCEMENT

COMPRENDRE ET METTRE EN PLACE LES OPPORTUNITÉS DE FINANCEMENT DANS LE SPORT

COSMOS — **Fyve Academy**

ÉCORESPONSABILITÉ

LA RESPONSABILITÉ SOCIÉTALE DES ORGANISATIONS SPORTIVES

COSMOS — **Fair Play For Planet** — **institut sport durable**

En partenariat avec des experts !

En + des formations en droit social qui sont le « cœur de métier » du COSMOS...

✦ Le catalogue de formation 2026

Comprendre les obligations des employeurs dans les structures de moins de 11 salariés	5 et 6 février	
Appréhender les fondamentaux de l'IA et y recourir dans ses pratiques professionnelles	12 et 13 février	16 et 17 novembre
Violences sexuelles : connaître les infractions, les prévenir et savoir agir	19 et 20 février	28 et 29 septembre
Choisir et gérer le temps de travail	12 et 13 mars	12 et 13 octobre
Recourir aux dispositifs de formation et optimiser les financements associés	16 et 17 mars	
Comprendre et mettre en place les opportunités de financement dans le sport	23 et 24 mars	
Conclure et gérer un CDI intermittent (CDII)	30 et 31 mars	5 et 6 novembre
Découvrir le socio-sport et l'insertion socio-professionnelle par le sport	9 et 10 avril	
Sensibiliser à la transition écologique dans son organisation sportive	16 et 17 avril	

Promouvoir son évènement sportif	20 et 21 avril
Sponsoring : créer et capter la valeur de son contrat	27 et 28 avril
Gérer les absences des salariés et la modification de la relation de travail	11 et 12 mai
Appréhender le pouvoir de direction : cadre juridique et bonnes pratiques	27 et 28 mai
Recourir au contrat de travail à durée déterminée (CDD)	11 et 12 juin
S'initier à la fonction employeur dans le sport	22 et 23 juin
Manager un évènement sportif	2 et 3 juillet
Décrypter les cotisations sociales et prévenir les risques URSSAF	21 et 22 septembre
Définir et mettre en place une stratégie de communication pour une structure sportive	8 et 9 octobre
S'inscrire dans une démarche de développement des activités dans ma structure	26 et 27 novembre



Les politiques emploi-formation du COSMOS



Les enjeux « emploi » pour le COSMOS

- ⇒ Accompagner la professionnalisation et le développement des structures sportives (associatives, professionnelles, commerciales)
- ⇒ Encourager le déploiement de l'emploi / Favoriser l'accès à la profession réglementée d'éducateur sportif et aux métiers du Sport
- ⇒ Fidéliser les professionnels du Sport / Contribuer à leur évolution professionnelle tout au long de leur vie
- ⇒ Organiser les conditions efficaces de mobilité professionnelle et de reconversion des professionnels du Sport



Les réponses du COSMOS et des partenaires sociaux aux enjeux Emploi / Formation



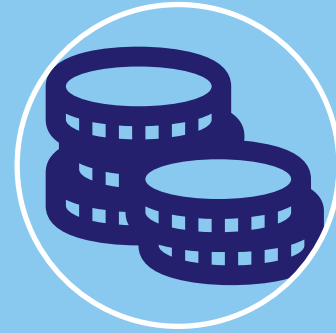
Identifier les besoins/enjeux actuels et prospectifs

Observatoire des Métiers du Sport



Créer/adapter des certifications / formations spécifiques

Organisme Certificateur Sport



Mettre en œuvre et financer des dispositifs de formation efficaces

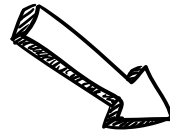
Commission Paritaire Nationale Emploi Formation

Professionalisation

FOCUS Etudes



OBSERVER POUR MIEUX PILOTER



1 investi dans le sport
=
13€ d'économie directe ou indirecte de dépenses publiques*

*Étude branche Sport sur l'impact social, sociétal et économique du sport

Rapport Emploi – Formation de la branche

- **Mesurer et connaître** les structures et les emplois de la branche
- **Identifier les grandes tendances de l'emploi** dans la branche
- Mesurer les avancées de la branche du Sport en termes de santé et protection sociale, formation professionnelle et égalité professionnelle



Retrouvez le rapport publié en 2026 [ici](#).

DES ENJEUX DE DÉVELOPPEMENT IDENTIFIÉS

→ **Consolider le modèle économique des structures employeuses**

- *Adapter les compétences des salariés aux nouvelles attentes des pratiquants*
- *Accompagner la transformation du modèle économique des structures sportives, face à la démocratisation de la pratique sportive*

→ **Fidéliser les forces vives du secteur**

- *Améliorer l'attractivité et faciliter les recrutements pour les métiers de la branche*
- *Accompagner l'évolution professionnelle des salariés*

→ **Féminiser les effectifs**

- *Identifier et lutter contre les potentiels freins à l'embauche des femmes*
- *Encourager l'entrée en formation des femmes dans les filières de certification de la branche*

Guide de mesure d'impact économique

10 avril 2025 : publication de l'[Etude sur l'impact social, sociétal et économique du Sport](#)



9 avril 2026 : publication du [Guide de la mesure, la valorisation et l'amélioration de l'impact économique des structures sportives](#)



Pourquoi publier un guide de mesure d'impact économique ?

- **Démocratiser la mesure d'impact économique** pour les structures sportives de toute taille et de tout type
- **Faciliter l'appropriation de l'Etude sur l'impact économique, social et sociétal** du sport à toutes les échelles et dans tous les territoires
- Partager une méthode de mesure d'impact économique afin d'**alimenter le plaidoyer des structures auprès des instances locales** et de faire reconnaître les impacts du sport dans les territoires

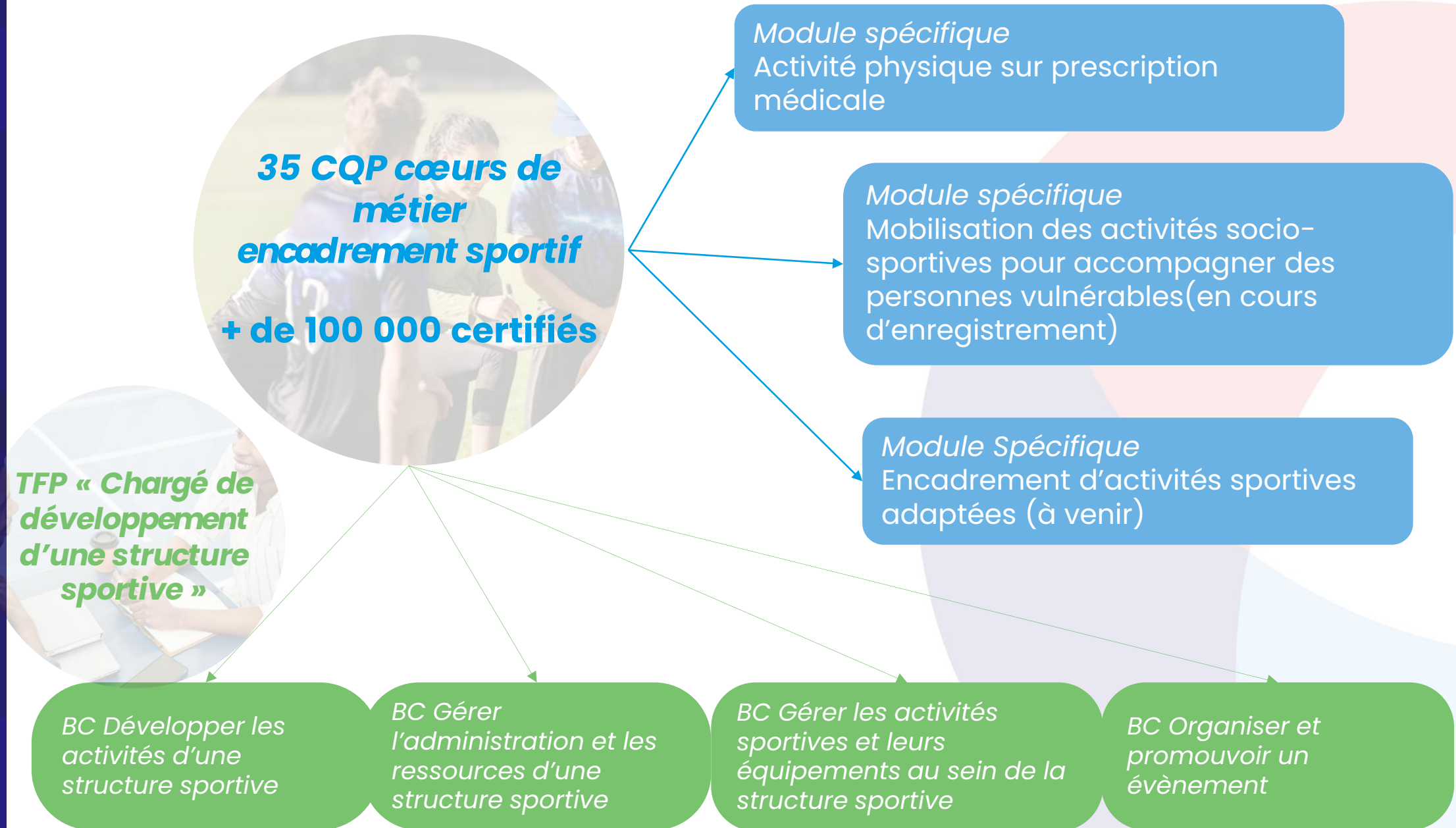


FOCUS Politiques

Formation, Certification



Politique de certification



Politique de certification



★ La formation dans la branche du Sport en 2025

58M€ collectés
-
298 M€ engagés

+10%

24 745
alternants

+11%

15 129 structures
formatrices
tous dispositifs
confondus

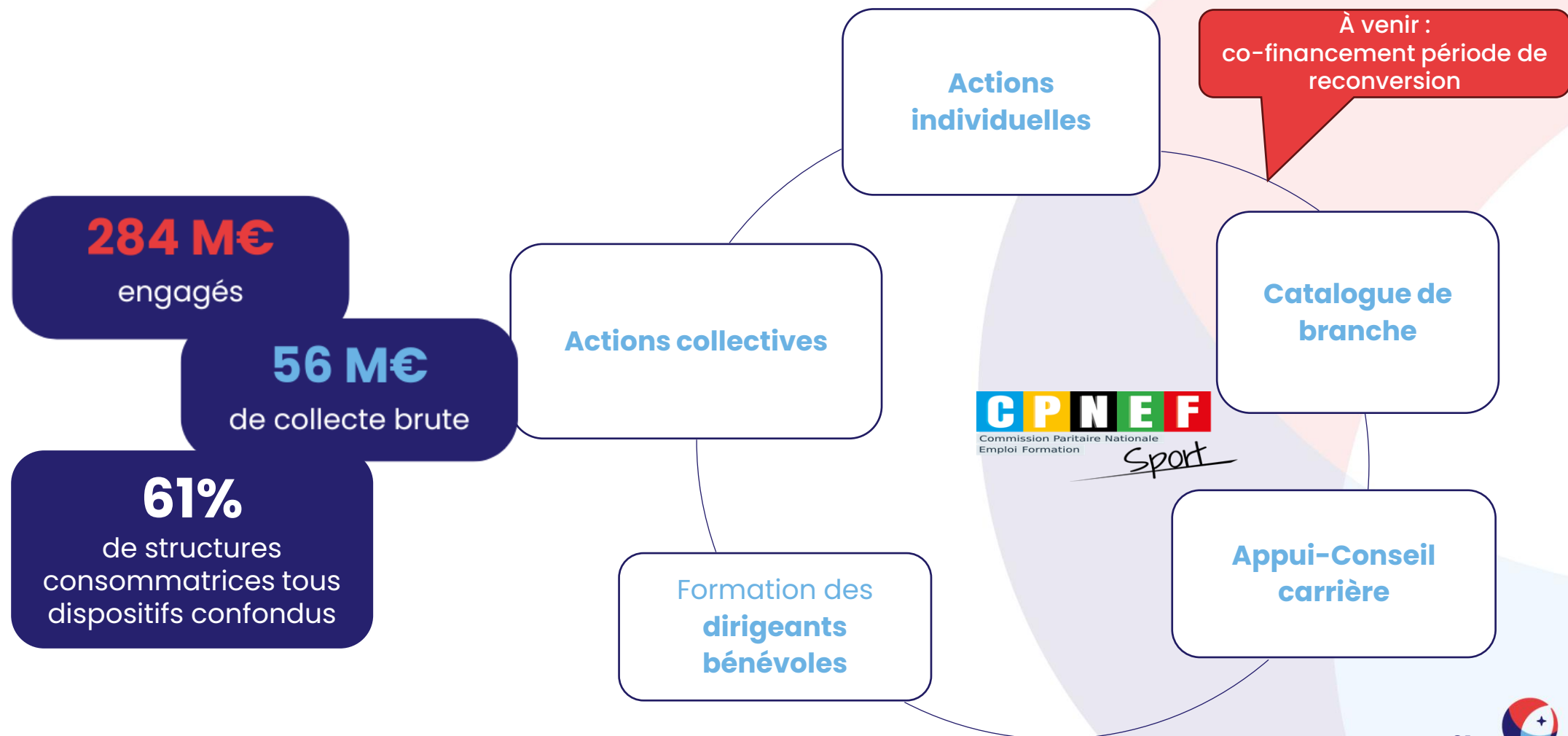
+ 11%

+ de 50% de
salariés
bénéficiaires
de formations

60%
structures
consommatrices
tous dispositifs
confondus

Politique de formation

Des dispositifs d'appui et d'accompagnement à destination des structures employeuses



Autres travaux en cours

- **Création d'une plateforme de formation digitale à destination des salariés et dirigeants bénévoles de la branche**

Héritage de Paris 2024 ⇒ 7M€ de développement (Afdas / CDC)

2M€ engagés par la branche ⇒ 16 thématiques de formation visées, avec plusieurs modalités de déploiement

- **Démarche de GEPP de branche**

Etude en cours pour agir sur l'évolution des emplois et les besoins en compétences dans la branche, et notamment les trajectoires des éducateurs sportifs

- **Démarche de promotion des métiers**

Plateforme « Ose des métiers » (Afdas / Branche Sport) ⇒ <https://osedesmetiers.fr/>

- **Analyse des impacts de la transition écologique**

Etude publiée par l'UDES début décembre, pour identifier les impacts de la transition écologique sur les métiers et les compétences de la branche et définir un plan d'action afin d'accompagner les structures face aux évolutions climatiques

L'AFDAS : votre partenaire compétences et formation



Jeudi 4 juin 2026

L'Afdas, un Opérateur de compétences engagé pour faire savoir, faire comprendre et faire agir



31 branches

Des secteurs de la culture, des industries créatives, des médias, de la communication, des télécommunications, du sport, du tourisme, des loisirs et du divertissement

6 missions

- Développer l'alternance
- Favoriser la formation, en priorité dans les TPE-PME
- Soutenir les branches sur l'emploi et les certifications
- Accompagner les mutations économiques.
- Former les publics spécifiques (intermittents, artistes-auteurs)
- Soutenir la transition écologique des entreprises

Un réseau de proximité

25 implantations locales, dont 12 délégations régionales, avec des **équipes entièrement dédiées au conseil** pour les entreprises et les particuliers

125 202 entreprises

99% de TPE-PME < 50 salariés
554 092 salariés permanents

527 646 bénéficiaires particuliers

- Les artistes-auteurs
- Les intermittents du spectacle et de l'audiovisuel
- Les journalistes pigistes de la presse écrite, des agences de presse et de la presse en ligne
- Les sportifs professionnels et les sportifs de haut-niveau



Enquête satisfaction

96% des entreprises satisfaites des services de l'Opco

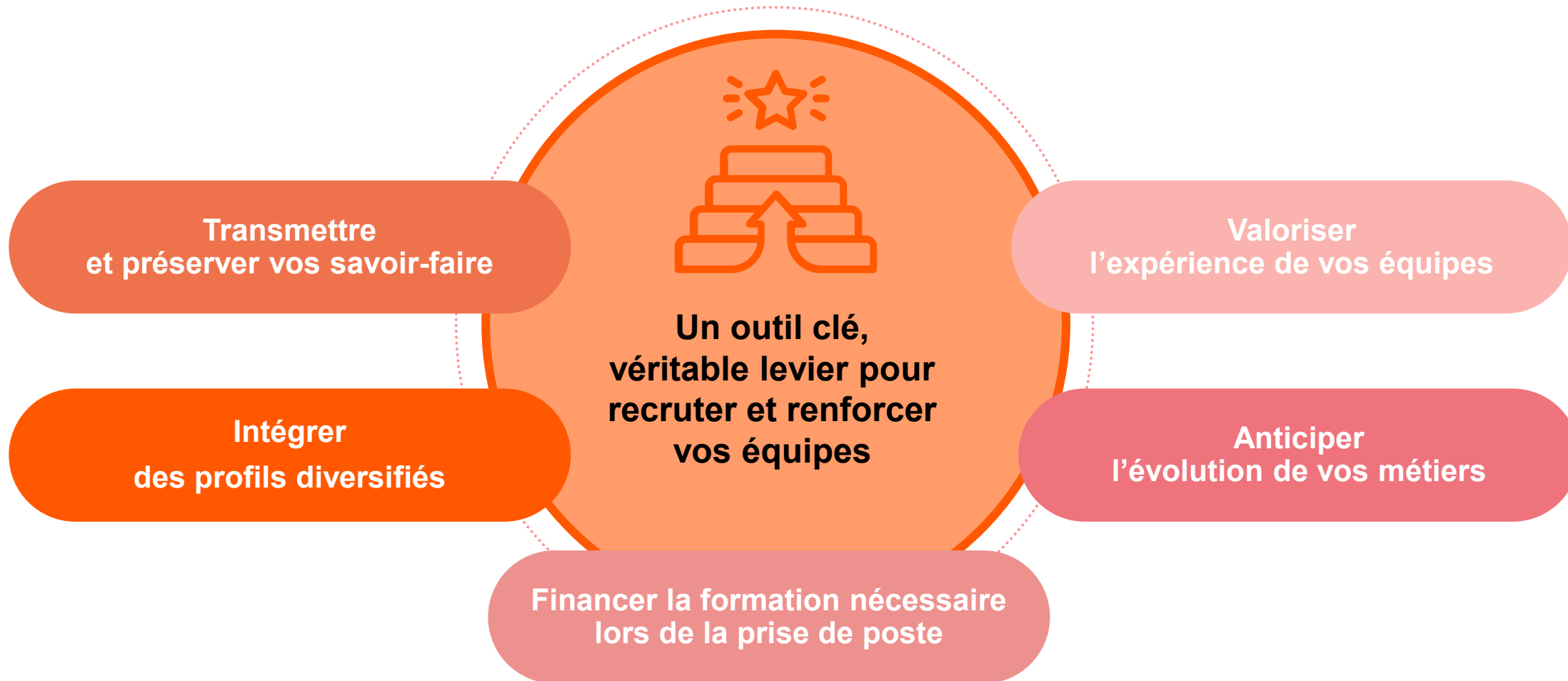
Vos futurs talents
sont **alternants**



RECRUTER VOS FUTURS SALARIÉS ET ALTERNANTS

L'Alternance

Les atouts pour votre entreprise





L'Alternance

Une solution pour recruter vos futurs salariés

L'alternance c'est :

- **Un contrat de travail**
- **Un financement de formation**
- **Des aides complémentaires**



Le contrat d'apprentissage

Pour les **moins de 30 ans** (sauf handicap) visant **un diplôme ou une certification inscrits au RNCP**

Le contrat de professionnalisation

Pour les **moins de 26 ans ou demandeurs d'emploi** de plus de 26 ans visant **une certification ou une qualification**



Nos outils dédiés...

- **Calcul' Alternance** *estimez le coût du contrat*
- **Cart' Apprentissage** *localisez l'offre de formation sur votre territoire*
- **Formation tuteur** *accompagner votre salarié dans son nouveau rôle*
- **Plateforme Recruter autrement** *évaluez vos pratiques de recrutement*
- **Centre de ressources** *accédez aux guides et tutoriels vidéo*

Plan de Développement des Compétences

**Former aujourd'hui,
pour préparer demain**

a



Plafonds de financement

LÉGAL*

<u>Entreprises <11 salariés</u>	ou	<u>Entreprises 11 à 49 salariés</u>
1 100 € HT/an*		1 800 € HT/an*

Plafond horaire 40 €



CONVENTIONNEL*

selon votre branche professionnelle



 Pour plus d'informations contactez votre conseiller

* Dans la limite des fonds disponibles



Branche SPORT

Dispositifs et financements spécifiques

des financements complémentaires

Formation individuelle

Formations collectives

Organisées par les têtes de réseaux
(Comité, Ligue, Fédération...)



**Actions
financées* par
votre branche
professionnelle**

Catalogue Sport

Appui-Conseil Carrière

**dans la limite des fonds disponibles*

Fonds Conventionnels Sport

Les formations individuelles



Salariés

CDI – CDD classiques ou CDD Sport
pour tout thème de formation

**Financement annuel* dans la limite de
3 X la contribution nette versée à l'Afdas**

sans être inférieur à 4 000 € ou 8 500 € si le parcours est certifiant (RNCP)

Durée de formation	Niveau	Plafond horaire
≤ 70h	Tous niveaux	32 € HT/h
> 70h	Sans niveau et jusqu'au niveau 5 (Bac+2)	10 € HT/h
> 70h	À partir du niveau 6 (Bac+3)	12 € HT/h



La demande de prise en charge doit être saisie obligatoirement avant le début de formation

*Financements dans la limite des fonds disponibles et selon les règles de gestion en cours qui peuvent évoluer en cours d'année

Fonds conventionnels Sport

Le catalogue Sport



Salariés

CDI – CDD classiques ou CDD Sport
pour tout thème de formation

Dirigeants bénévoles

Président - Vice-Président - Trésorier - Secrétaire élus
pour une formation en lien avec leur mandat



**22 formations sur
11 thématiques**



- **100% financé*** par votre branche professionnelle, sans impact sur les plafonds de votre structure
- Formations **100% à distance** pour plus de souplesse et d'agilité
- **Aucune démarche d'inscription** : le prestataire de formation et l'Afdas s'occupent de tout pour vous

**dans la limite des fonds disponibles*

Fonds conventionnel Sport

Les actions collectives



Organisées par une tête de réseau adhérente à destination de plusieurs structures adhérentes

Salariés

CDI – CDD classiques ou CDD Sport

Dirigeants bénévoles

Président - Vice-Président - Trésorier - Secrétaire élus
pour une formation en lien avec leur mandat

Conditions

- Minimum 8 stagiaires de 2 entreprises différentes
- 25 stagiaires maximum
- Durée jusqu'à 15 jours
- Maximum 14 sessions / tête de réseau / an

Financement

- Coûts pédagogiques : 260 € / heure
- Location de salle : 400 € / jour
- Frais de transport par stagiaire : jusqu'à 300 € hors DOM et 800 € pour les DOM



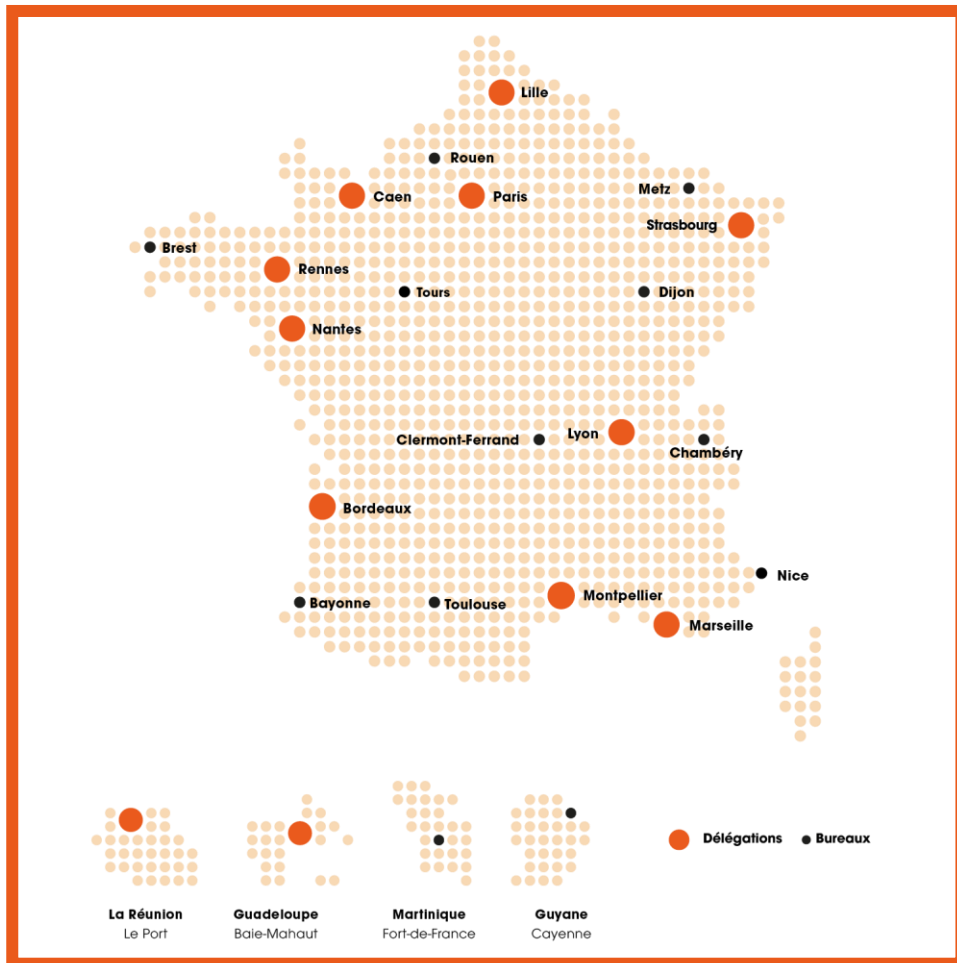
Financement* en dehors des plafonds de chaque structure participante

**dans la limite des fonds disponibles*



Pour tout projet de formation collective, prendre contact avec son conseiller Afdas

Une question... Besoin d'être accompagné ?



A vos côtés, grâce à notre réseau de proximité

24 implantations territoriales

100% de nos collaborateurs des délégations centrés sur le conseil Entreprises et Particuliers



Contactez-nous depuis votre espace adhérent
MyA **rubrique "demande de contact"**



Un numéro unique à votre service :

01 44 78 39 39

du lundi au vendredi de 9h à 17h en continu



Une solution sécurisée pour une gestion 100% dématérialisée de vos dossiers de formation



<https://afdas.my.site.com/Adherent/s/>



Gérer votre compte



Réaliser vos démarches



Contactez l'Afdas



[Consultez les guides](#)



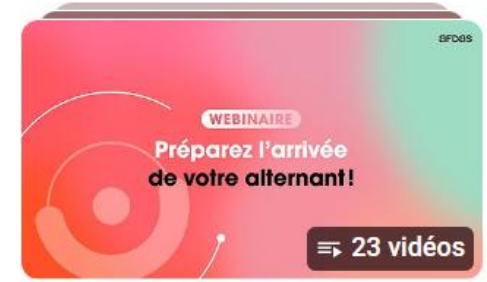
La collection Afdas

Des guides dédiés en version synthétique ou intégrale pour répondre aux **questions essentielles**



La chaine Alternance

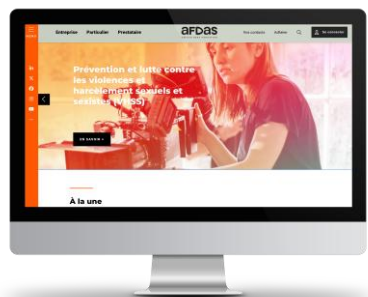
Des webinaires thématiques ou des **tutos** pour accompagner le projet de recrutement en alternance



Restons connectés



Consultez notre site internet



Votre délégation plus que jamais à vos côtés !



Abonnez-vous à nos parutions



Consultez l'agenda des événements en région



Inscrivez-vous à nos webinaires nationaux



Suivez-nous sur les réseaux

ORGANISATION DU CAMA

PROGRAMME

“RECRUTER, INTÉGRER, FIDÉLISER : RÉUSSIR CHAQUE ÉTAPE DU PARCOURS
SALARIÉ”

- OUTILS
- RETOURS D'EXPÉRIENCE



TRANSPORT



AVION

- Aéroport de Toulouse-Blagnac



TRAIN

- Gare d'Albi-Ville
- Correspondance en gare de Toulouse (1h20 de trajet)



VOITURE

- Autoroute A68

ATTENTION:

***Aucune navette ne sera mise à disposition.
Merci de prévoir votre propre moyen de transport.***

HÉBERGEMENT

ibis

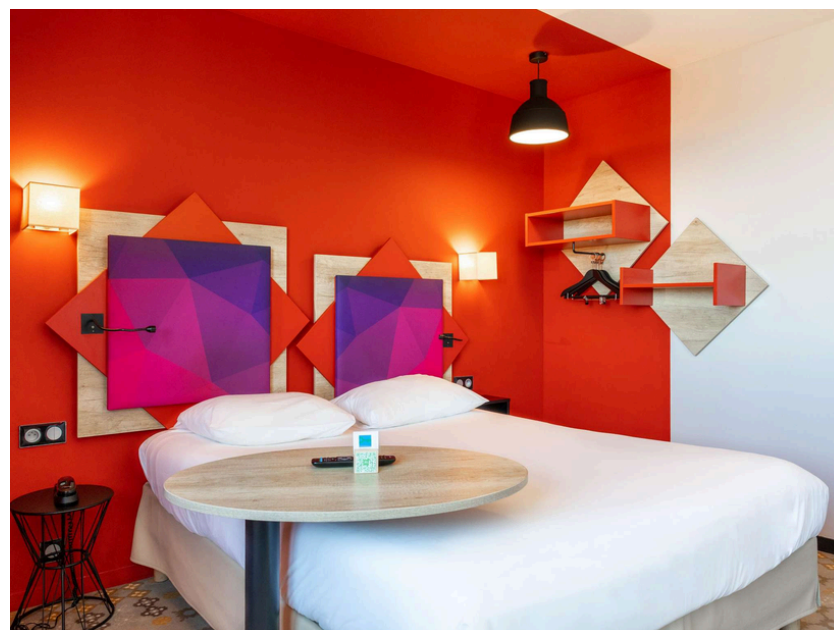
ibis Albi ★★★

Adapté aux familles

Ecocertifié

4.6/5 All ●●●●● 488 avis

16 avenue Gambetta, 81000 ALBI, France - [Voir la carte](#)



ibis
STYLES

ibis Styles Albi Centre Le Theatro ★★★

4.6/5 All ●●●●● 933 avis

48 Place Jean Jaures, 81000 ALBI, France - [Voir la carte](#)

RESTAURATION

- **Vendredi - Dîner**
DÎNER DES RÉGIONS



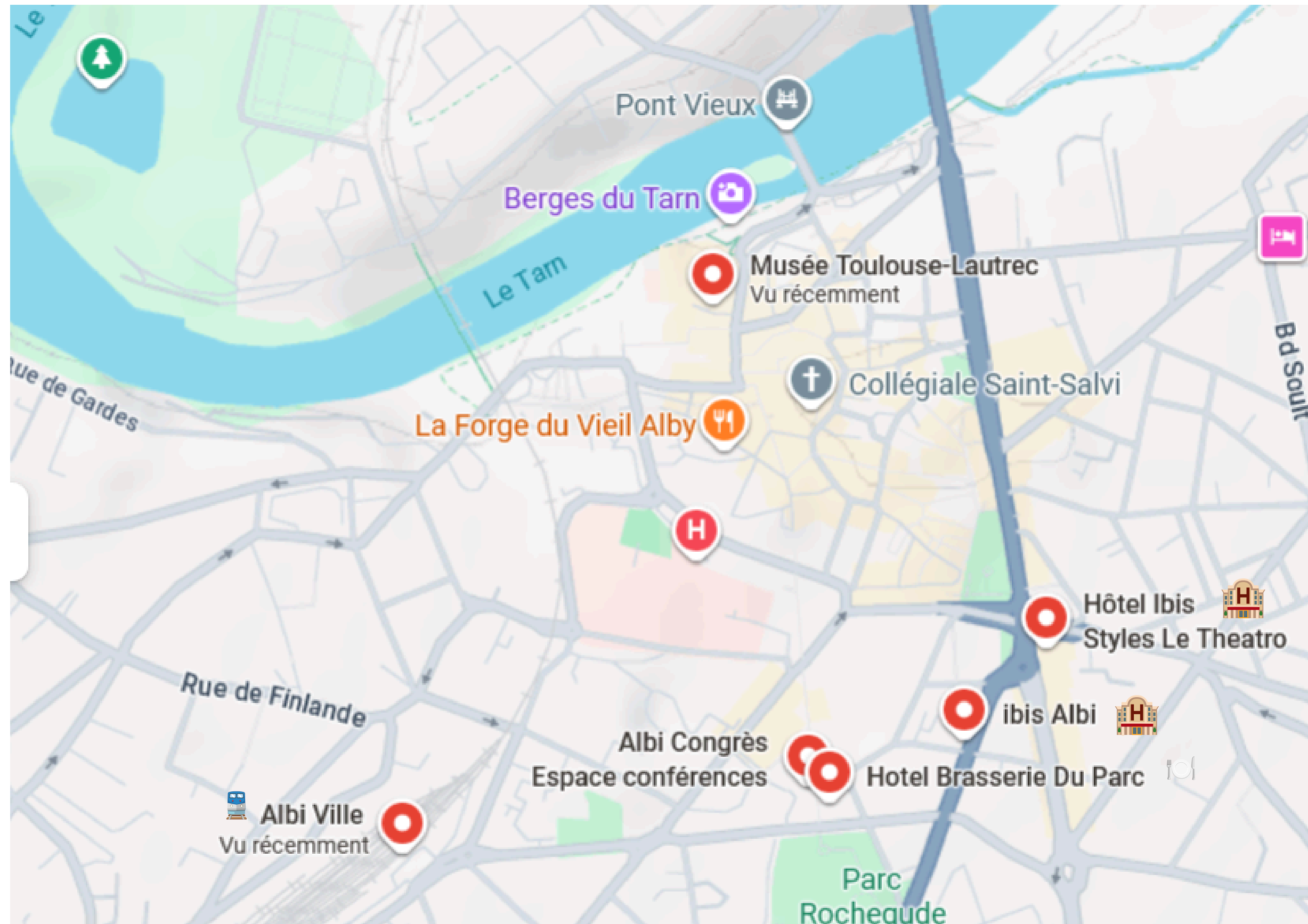
- **Samedi - Déjeuner**
BRASSERIE DU PARC



- **Samedi - Dîner**
OPULENCE



PLAN



INSCRIPTIONS

ILIONA FRANÇOIS, ASSISTANTE PÔLE FORMATION-EMPLOI

- **ILIONA.FRANCOIS@FFGYM.FR OU FORMATION@FFGYM.FR**
- **TEL : +33 (0) 1 48 01 24 50**

INSCRIPTIONS POSSIBLES JUSQU'AU :

23 JUIN

VIA LE **FORMULAIRE D'INSCRIPTION**

QUESTIONS

